

～ ご挨拶 ～

早期アルツハイマー病に対する低出力パルス波超音波(LIPUS)治療の検証的治験では、大変、お世話になっています。本年は、被験者の登録を終了し、本治験を前進させる非常に重要な年になりますので、どうぞ宜しくお願い申し上げます。



治験統括責任者 下川宏明
SWI社創業者・会長
国際医療福祉大学 副大学院長
東北大学 客員教授・名誉教授



全国の治験施設（合計18施設）

嬉しいニュースとして、今月(3月)から、九州地区の治験施設として、**福岡山王病院(PI: 脳神経内科上原平先生)**に新たに参加していただきました。これまで空白区であった九州地区での治験の促進が期待されます。既に2例の同意取得をしていただきました。

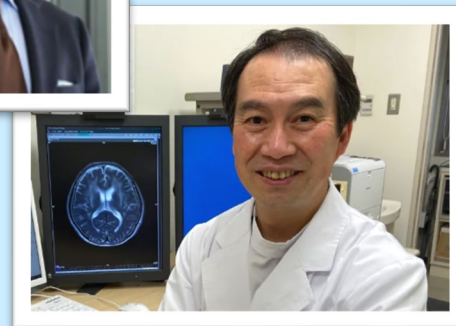
治験施設の紹介（7）東北大学病院

今回は**東北大学病院**をご紹介します。本施設は探索的治験を実施した施設であり、サウンドウェーブイノベーション(株)は東北大学発のスタートアップ企業です。

12/21にスタートアップミーティングが開催され、Webも含め全ての分担医師の先生が参加し、実際の手順や候補患者様についてディスカッション頂きました。1月に4例、2月に2例、3月に1例と同意を取得頂き、3/4から1例目の治験治療が開始されました。本治験に同意頂いている患者様は、元々PET検査を行っていた患者様がが多く、他施設と比較しますと、より短期間で登録及び治験治療に至っております。責任医師の**瀧 靖之教授**より「**中瀬泰然准教授**を中心に候補症例を選定し、目標症例数の達成を目指して邁進しております！」とお言葉を頂きました。東北大学病院の皆様、引き続きお力添えのほどお願い申し上げます。





瀧教授



中瀬准教授

ガンマ波サウンドケア kikipa®

先日は「kikipa®」の使用状況の調査にご協力頂きありがとうございました。社内で本機器の使用について検討した結果、下記の運用でご使用のほどお願い致します。

-  既に使用している場合：そのままの頻度でご使用下さい
-  未使用の場合：新たな使用開始はご遠慮下さい

